

Mein Bielefeld – heute: Dornberg

Gäste beim Glühwürmchenballett

Renate Dyck bietet geführte Wanderungen rund um die Schwedenschanze an

Von Gabriele Krehmeier

Kirchdornberg (WB). »Es gibt wenig Zipperlein, die man nicht mit angemessener Bewegung in der Natur verbessern kann«, sagt Renate Dyck (53), Sozialarbeiterin und Wanderführerin. Dabei spricht sie aus eigener Erfahrung, hat sie sich doch nach einer schweren Erkrankung vor einigen Jahren im wahrsten Sinne des Wortes wieder gesund gelaufen.

An ihren Erfahrungen wollte sie andere Menschen teilnehmen lassen und machte sich nach einer kurzen Anlaufzeit als Wanderführerin durch die Natur des Teuto selbstständig. Den entscheidenden Anstoß erhielt sie dabei während einer Nachtwanderung anlässlich eines Geburtstages ihrer Freundin: »Erstmalig in meinem Leben sah ich in Deutschland Glühwürmchen, die auf der Suche nach dem potentiellen Partner durch die Nacht irrlichterten und war so berührt von dieser Erfahrung!«

gemeinsam mit verschiedenen Kooperationspartnern (unter anderem der Polizei Bielefeld, der Biologischen Station Gütersloh, der Sternwarte Brackwede und der Fotografin Richarda Buchholz) ein Wanderprogramm auf die Beine gestellt, das sich auch heute immer noch erweitert.

Renate Dyck bietet Tag- und Nachtwanderungen an, für gemischte Gruppen, für Kinder, Töchter-Mütterwanderungen, Schweige- und Fotowanderungen, Gehirnjogging im Wald und Themenwanderungen (beispielsweise Umgang mit Ängsten und Stressbewältigung). Die Wanderungen können auch von Einzelpersonen oder Firmen gebucht werden und tragen so schöne Titel wie »Frühlingserwachen«, »Die Nacht ist nicht allein zum Schlafen«, »Weißt du, wieviel Sternlein stehen«, »Frühlingserwachen«, »Moonlightserenade«, »Spurensuche im Teuto«, »Zaungäste beim Glühwürmchenballett«,

»Lalelu, nur der Mann im Mond schaut zu«, »Die Nacht im Wald erleben«, »Im Frühtau zu Berge«, »Der Weg ist das Ziel«, »Weihnachts- und Sylvesterwanderungen« oder »Gruseltour«. Teilnehmen können je nach Angebot Kinder von drei Jahren an.

»Erstmalig in meinem Leben sah ich in Deutschland Glühwürmchen, die auf der Suche nach dem potentiellen Partner durch die Nacht irrlichterten und war so berührt von dieser Erfahrung!«

Renate Dyck

Wie kann ich das auf den Weg bringen, wie daraus einen Beruf machen? – so lauten vor vier Jahren die sich daran anschließenden Fragen.

Ihre organisatorischen Fähigkeiten und ihre Fähigkeit zu vernetzen und vernetzt zu denken, waren bei der Planung besonders nützlich und nach kurzer Zeit hatte sie,

Nach oben hin existiert keine Altersgrenze.

Renate Dyck sucht immer möglichst abwechslungsreiche Wege und führt ihre Gruppen gerne im Bereich von Oerlinghausen, rund um die Schwedenschanze in Kirchdornberg, in der Region zwischen Peter auf'm Berge und Werther sowie im Lipper



Renate Dyck organisiert die Wanderungen rund um die Schwedenschanze. Sie sucht immer abwechselungsreiche Wege aus, um die Schönheit der Natur zu zeigen.

Land und im Gebiet der Waterboer. Am Ende der Wanderungen wartet oft noch eine kleine Überraschung und eine der schönsten Rückmeldungen war, als ein Kind seiner Mutter noch Tage später begeistert und mit leuch-

tenden Augen immer wieder von den »Lichtern, die ich immer noch sehen kann« erzählte.

Den Entschluss, Wandertouren anzubieten, hat Renate Dyck bis heute nicht bereut. »Es macht mir großen

Spaß. Der Wald ist eine sehr reiche Welt.«

Nähere Informationen zu den einzelnen Kursangeboten finden Interessierte im Internet unter

@ www.wege-erleben.de

Augenoptik. Persönlich.



Persönliche Seherberatung ist Wellness für Ihre Augen.

Wertherstr. 274 | Uni-Nähe | 33619 Bielefeld
Tel. (0521) 10 08 08 | www.uffenkamp-optik.de



Tischlermeister Matthias Fehring

- * Individueller Innenausbau
- * Einzelanfertigung/Nischenlösung

* Aufarbeitung alter Möbel

Am Petersberg 62 · 33619 Bielefeld

Telefon 05 21 / 10 53 44

Kennen Sie uns schon?

Ihr Wellness-Eck im Twellbachtal 75

Kosmetik- und Fußpflegepraxis FEEL GOOD

– Kosmetik von Kopf bis Fuß für SIE und IHN –



Doris A. Harnisch
Telefon 05 21 / 9 89 20 98

FRISEUR Petra's Coiffeurstudio

Petra Vossiek
Telefon 05 21 / 10 22 68

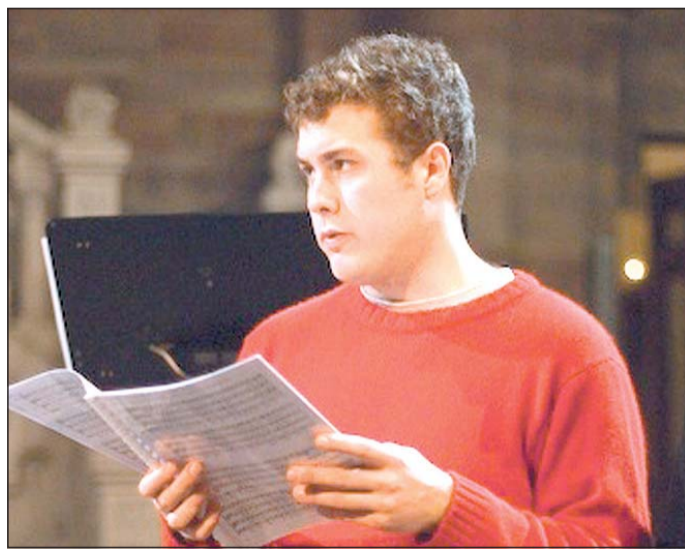
... und Wellnessmassagen

Vanessa Wamhoff

Vanessa Wamhoff
Fon 05 21 / 9 88 30 97
Mail info@vitalogie-bielefeld.de

Alex Potter in Dornberg

Dornberg (WB). Unter dem Titel Auld Alliance bietet die Peterskirche Dornberg ein Konzert innerhalb der Konzertreihe für Alte Musik. Am Sonntag, 17. Mai, ist von 17 Uhr an Musik des 17. Jahrhunderts aus Schottland und Frankreich zu hören. Gast ist Alex Potter, ein junger englischer Countertenor, dessen viel versprechende Karriere überall von großem Lob begleitet wird. Thorsten Bleich, Professor für Lauteninstrumente in Straßburg und sowohl als Solist wie auch als Begleiter in ganz Europa tätig, begleitet ihn auf der Laute.



Der junge englische Countertenor Alex Potter ist am Sonntag in Dornberg zu Gast.

Ihr Partner für individuelle Farbgestaltung

Norbert Vehmeier Malermeister

Ausführung sämtlicher Maler- und Lackierarbeiten in hochwertiger Qualität.



Am Sportplatz 20
33619 Bielefeld
Tel. 05 21-10 36 74
Fax 05 21-1 62 03 14
Mobil 01 71-2 87 58 55

bio²

Zweimal das volle Bio-Sortiment

Bioladen Quellenhof
Quellenhofweg 100a · 33617 Bielefeld
Tel. 0521 144 48 38
Fax 0521 144 31 66

Öffnungszeiten
Mo – Fr: 10 – 18 Uhr
Sa. 09 – 14 Uhr (nur im Dezember)

Bioladen Quellenhof
Wertherstraße 274 · 33619 Bielefeld
Tel. 0521 557 36 26
Fax 0521 557 36 27

Öffnungszeiten
Mo – Fr: 09 – 19 Uhr
Sa. 09 – 14.30 Uhr

www.bethel-bioladen.de

RESTAURANT KREUZKRUG

Herzlich willkommen!

- Feiern in schöner Atmosphäre
- Erlesene Genüsse aus Küche und Keller
- Separate Räume für 10 bis 120 Personen
- Gemütlicher Biergarten im Grünen
- Partyservice

Öffnungszeiten: 11–14.30 Uhr und 17.30–24 Uhr · Küchenzeiten: 12–14 Uhr und 17.30–22 Uhr

Wertherstraße 462 · 33619 Bielefeld · Tel. (05 21) 10 22 64 · www.kreuzkrug.de · Montag Ruhetag